

1. Opiš nebo vytiskni a nalep následující zápis do sešitu: učebnice str.20-23

Významné mořské ryby

Mořské ryby jsou důležitou složkou lidské potravy. Dnes vyplouvají na moře rybářské flotily, které ryby nejen loví, ale také zpracovávají.

Významnými mořskými rybami jsou:

Sled' obecný

- žije ve všech severských mořích
- živí se planktonem, korýši a drobnými rybami

Treska obecná

- je to dravá ryba dorůstající až 1,5 m
- pro své chutné maso patří k hospodářsky nejvýznamějším druhům ryb

Tuňák obecný

- dravá ryba teplých moří, živí se rybami
- má dvojí maso, bílé a červené

Makrela obecná

- živí se rybami, má velmi tučné maso (obsahuje až 30% tuku)

Sardinka obecná

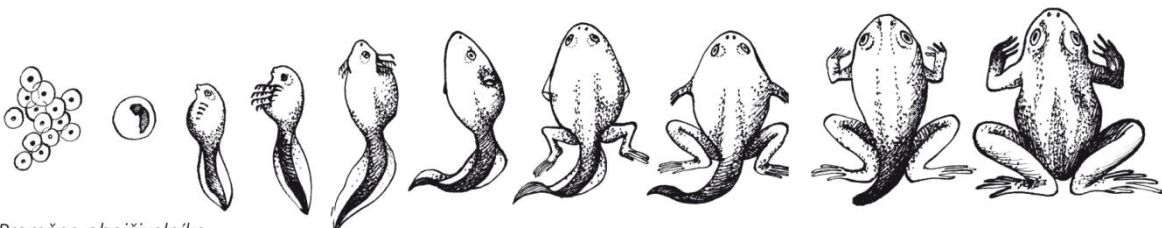
- drobná mořská ryba, živí se planktonem
- žije ve velkých hejnech kolem břehů jižní Evropy

Losos obecný

- významná mořská ryba, podobá se sladkovodnímu pstruhovi (má tukovou ploutvičku)
- dospívá v severních mořích, dospělí jedinci vplouvají ve velkých hejnech do řek, vytírají se na jejich horních tocích
- mladí lososi žijí v řekách dva až tři roky a poté se vydávají na cestu zpět do moře

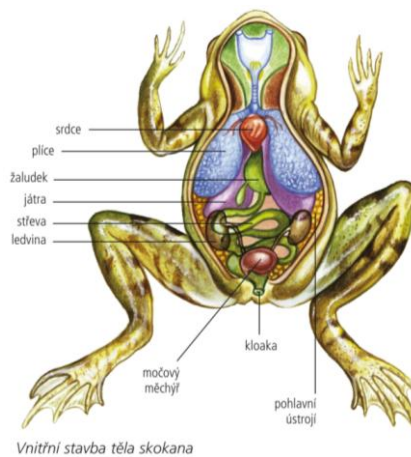
Obojživelníci

Jsou to živočichové, jejichž larvy žijí ve vodě a dospělci na souši. Mají proměnlivou tělesnou teplotu a stále vlhkou kůži. Rozmnožují se pohlavně. Vývin larvy (pulce) v dospělé se uskutečňuje proměnou.



Proměna obojživelníka

Přírodopis
7. ročník
12.10.-16.10.2020



Obojživelníci se od ryb liší tím, že:

- mají vyvinuty dva páry kráčivých končetin - nohou
- kůži mají holou, většinou hladkou, s četnými slizovými žlázami (někdy přeměněny na jedové)
- v dutině ústní mají jazyk
- společným vývodem trávicí, vylučovací a pohlavní soustavy je **kloaka**
- páteř je složená z obratlů
- lebka a končetiny jsou s páteří spojeny pohyblivě
- larvy dýchají žábrami, ale dospělí jedinci dýchají plicemi a kůží
- srdce mají rozděleno na dvě síně a jednu komoru, krevní oběh na malý (plicní) a velký (tělní)

Vyvinuli se z ryb příbuzných rybám lalokoploutvým. Nejvíce jich žije v tropech. Nejstarší obojživelníci jsou **krytolepci**.

O všech zástupcích si přečti v učebnici, podívej se na obrázek a najdi další fotografie zástupců na internetu.

2. Vypracuj cvičení v pracovním sešitě:

str.11/ cvičení 1,2,3,4

str.12/ cvičení 1,2,3,4,5

str.13/ cvičení 1,2