

1. **Opíš nebo vytiskni a nalep následující zápis do sešitu: učebnice str.29 - 35**

Ploutvonožci

Ploutvonožci jsou příbuzní šelem. Obývají mořská pobřeží. Dokonale se přizpůsobili životu ve vodě. Mají torpédovitý tvar těla, krátkou hustou srst a končetiny ve tvaru ploutví. Na souši se pohybují většinou velmi pomalu a neobratně. Jsou to masožravci. Nejčastěji se vyskytují v arktickém a mírném podnebném pásu. V době rozmnožování se sdružují do kolonií.

Zástupci:

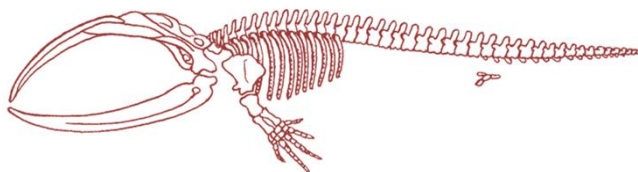
Lachtani - Lachtan jižní

Mroži - dva horní zuby mají protažené v kly - Mrož lední

Tuleni - Tuleň obecný

Kytovci

Kytovci jsou mořští živočichové, stavbou těla přizpůsobení životu ve vodě. Přední končetiny mají přeměněny v ploutve. Nemají srst. Někteří mají rohovité kostice v čelisti a živí se planktonem, jiní ozubené a živí se dravě.



Kostra plejtváka

Zástupci:

Plejtvák obrovský - největší kytovec, dorůstá délky až 30 m, živí se planktonem

Velryba grónská - živí se planktonem

Vorvaň tuponosý - největší dravý kytovec

Delfín obecný - živí se dravě

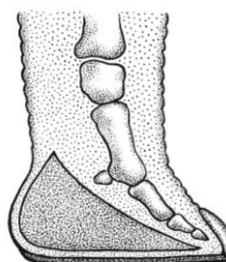
Chobotnatci

Chobotnatci jsou největší žijící suchozemští savci. Jedinými zástupci chobotnaticů jsou sloni. Sloni jsou charakterističtí dlouhým chobotem, kly a sloupovitými nohama. Jsou býložravci. V přírodě žijí ve stádech o počtu 20 až 100 jedinců. V současné době žijí na Zemi dva druhy.

Zástupci:

Slon africký

Slon indický - využívá se k práci v pralese i na plantážích



Kostra nohy slona

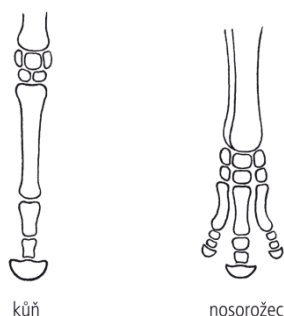
Uvedte hlavní znaky, kterými se od sebe odlišují slon africký a slon indický.

Slon africký – velké ušní boltce, chobot zakončen dvěma hmatovými prstíky, kly jsou dlouhé i přes dva metry, mívají je i samice.

Slon indický – menší trojúhelníkové ušní boltce, chobot s jedním hmatovým prstíkem, kratší kly, mají je pouze samci.

Lichokopytníci

Mají na noze nejčastěji jeden prst nebo tři prsty zakončené kopytem. Váha jejich těla spočívá na prostředním prstu. Jsou to býložravci.



Kostra nohy lichokopytníka

Zástupci:

Kůň domácí - vznikl zdomácněním (domestikací) divoce žijících koní

Zebra - žije v afrických savanách

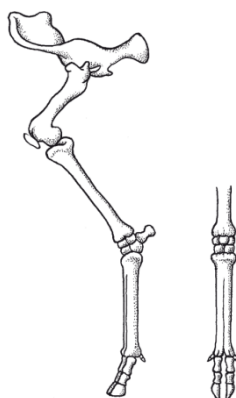
Nosorožec - žije v Africe a jihovýchodní Asii; v přírodě jsou dnes nosorožci ohroženi

Tapír - žije ve Střední a Jižní Americe a v Asii

Osel domácí - pochází z osla afrického, který žije v severovýchodní Africe

Sudokopytníci

Mají jeden společný znak - hmotnost těla opírají o **dva prsty - třetí a čtvrtý**. Ostatní prsty na končetinách zakrněly. Prsty jsou zakončeny **rohovitými kopytky**. Sudokopytníci se živí většinou býložravě. Řadíme je do dvou skupin, **nepřežvýkavců** a **přežvýkavců**.



Kostra nohy sudokopytníka
(tur domácí)

Nepřežvýkavci

Mají jednoduchý žaludek a potravu nepřežvykují. Jejich úplný chrup se vyznačuje mohutnými špičáky, které vypadají jako kly.

Zástupci:

Prase divoké - je předkem prasete domácího; všežravec, potravu si vyhledává čichem

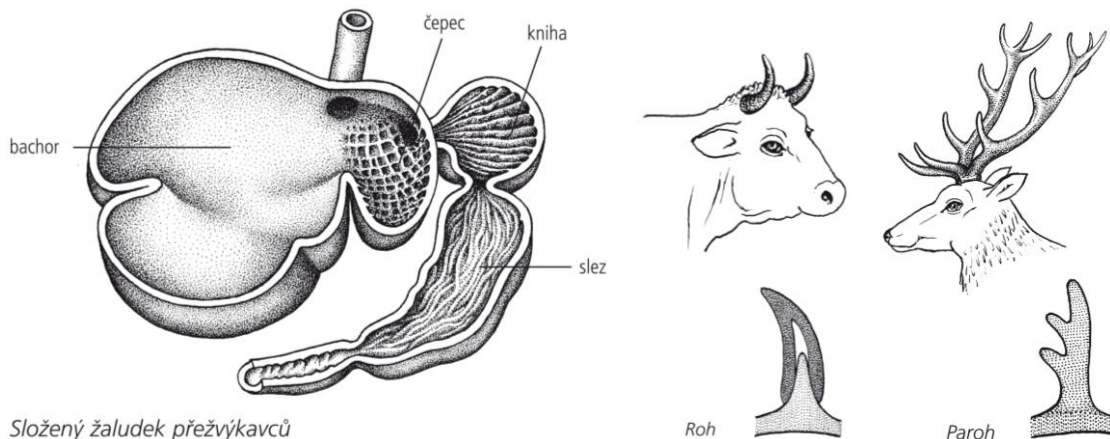
Hroch obojživelný - žije v řekách a jezerech Afriky

Velbloudi - žijí v suchých oblastech Afriky a Asie - Velbloud jednohrbý

Lamy - žijí v horách Jižní Ameriky - Lama guanako

Přežvýkavci

Přežvýkavci dostali název podle způsobu zpracování potravy. Jsou to **býložravci**. Jejich žaludek se skládá ze čtyř částí. Potrava se hromadí v **bachoru**, kde je částečně rozložena činností bakterií a prvoků. Natrávená potrava se přesune do **čepce**. Odtud je po malých částech zvracena do dutiny ústní, kde je znovu dobře rozžvýkána. Dokonale **mechanicky zpracovaná potrava** se vrací zpátky do jícnu a do dalších částí žaludku - **knihy** a **slezu**. Ve slezu začíná **chemické trávení**.



Zástupci:

Tur domácí; Ovce domácí; Koza domácí

Srnc obecný; Jelen lesní - samci srnců i jelenů mají na hlavě parohy

Daněk skvrnitý; Muflon - uměle vysazení přežvýkavci u nás

Los; Zubr evropský

Antilopa - žije a Africe a Asii

Žirafa - žije v savanách Afriky

Zápis ploutvonožci a kytovci si zkontroluj se svým výpisem a popřípadě si ho doplň.

O všech zástupcích si přečti v učebnici, podívej se na obrázek a najdi další fotografie zástupců na internetu.

2. Vypracuj cvičení v pracovním sešitě:

str.15/ cvičení 12,13

str.16/cvičení 14,15