

1. **Opíš nebo vytiskni a nalep následující zápis do sešitu: učebnice str.51-53**

Původ a vývoj člověka (pokračování z prezenční výuky)

Homo erectus – Člověk vzpřímený

- před 1 mil. – 300 tis. let
- výška 150-170 cm, váha 30-40 kg, vzpřímená postava, rozvoj mozku a vědomí
- používal oheň, primitivní řeč, lovil kolektivně

Homo neanderthalensis – Člověk pravěký

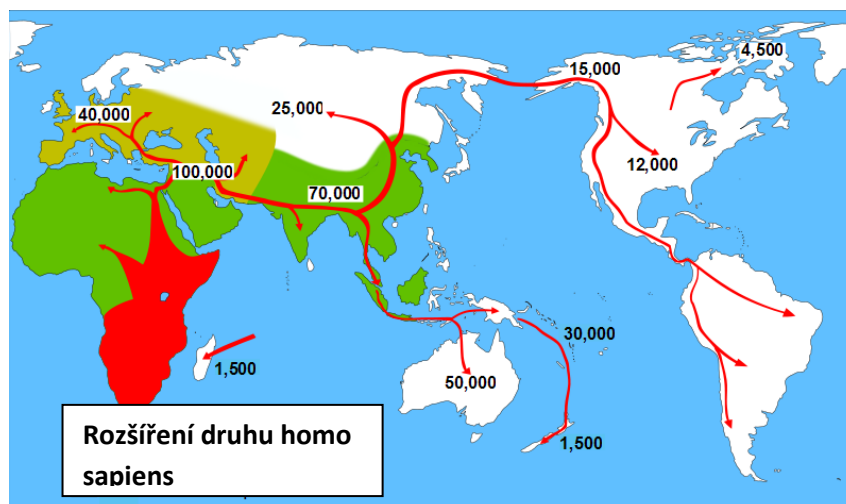
- před 300-40 tis. let
- obýval jeskyně a skalní převisy, výška 155-165 cm
- znal oheň, byl lovcem těch největších zvířat planety, sběračem ovoce, žil v tlupách
- slepá vývojová větev, vymřel před 40-25 tis. let

Homo sapiens – Člověk moudrý (současný)

- před 200 tis. let – nyní
- vyvinul se v Africe, asi před 60 tis. let začal ve vlnách opouštět Afriku a rozšířil se po celé planetě
- s vývojem kromaňonců (typ Homo sapiens) před 40 tis. let došlo v Evropě ke kulturní revoluci

Kromaňonec – Člověk předvěký

- před 40-10 tis. let



Lidská plemena

Všichni lidé na Zemi mají společný původ. Přizpůsobovali se určitému prostředí, ve kterém dlouhodobě žili. Vlastnosti a znaky se upevnily a staly se dědičnými.

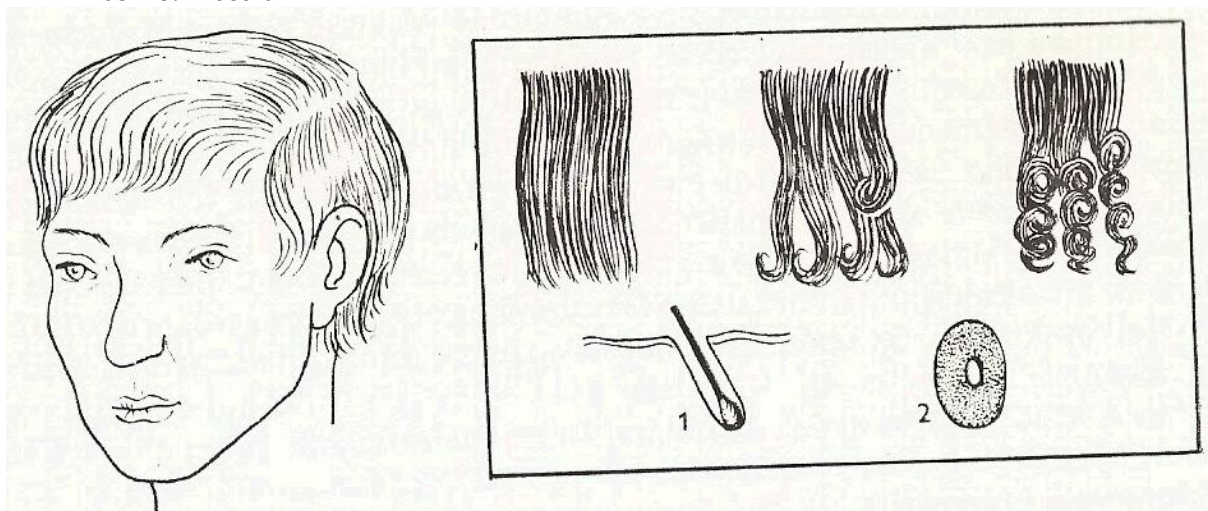
Přírodopis
8. ročník
14.12.- 18.12.2020

Lidská plemena se od sebe liší množstvím pigmentu v kůži, což má vliv na barvu pleti, vlasů, očí. Dále se odlišují proporcemi těla, tvarem lebky a dalšími drobnými znaky, např. tvarem očí.

Antropologie rozeznává tři základní lidská plemena: **bílé** (europoidní), **žlutohnědé** (mongoloidní), které je nejpočetnější, a nejméně zastoupené **černé** (negroidní).

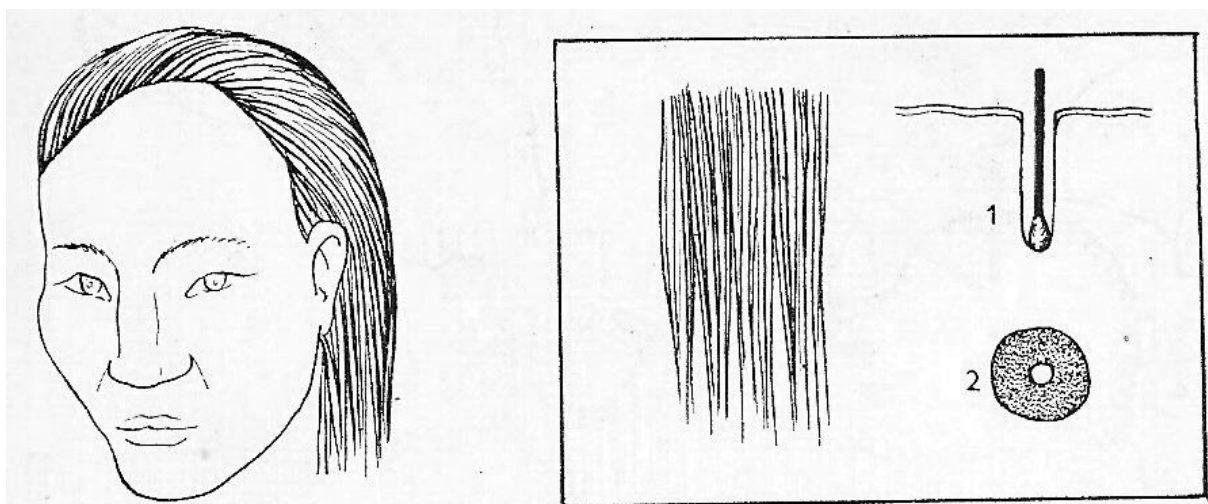
Plemeno europoidní

- vlnitý až kadeřavý vlas, tmavé až světlé barvy, velká délka
 - vlasová pochva šikmá, průřez vlasu oválný
- úzký až široký obličej, středně široký až úzký nos vystupující dopředu, úzké rty
- dobře vyvinuté tělesné ochlupení a vous
- asi 40% lidstva



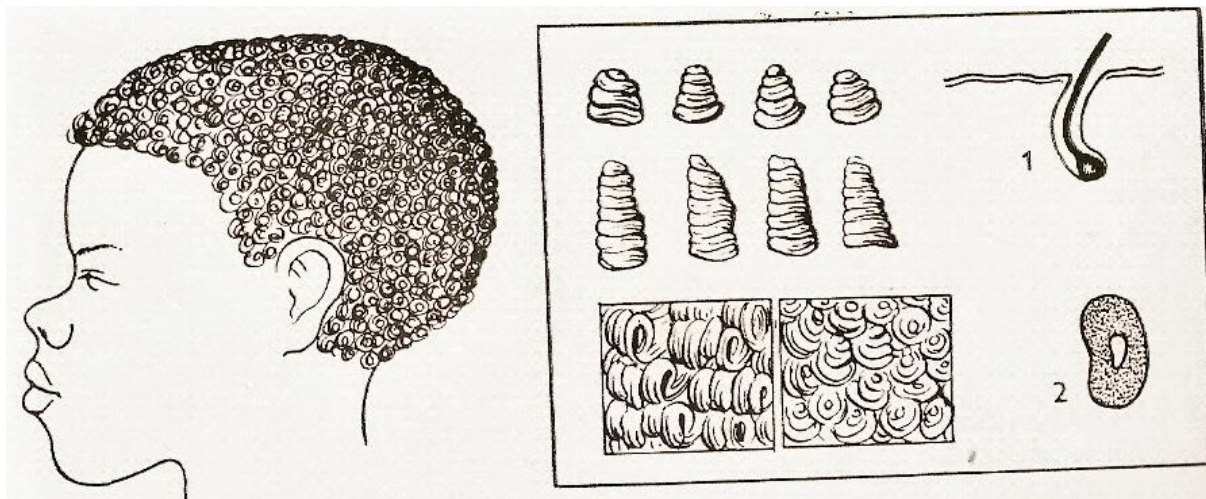
Plemeno mongoloidní

- zcela rovný nebo vlnitý vlas tmavé barvy:
 - vlasová pochva kolmá, průřez kulovitý
- ploché čelo, široký obličej s vysedlými lícními kostmi, středně široký nos
- úzká oční štěrбина – horní víčko překrývající vnitřní koutek
- řídké tělesné ochlupení, dlouhý trup, krátké končetiny



Plemeno negroidní

- kadeřavý až kudrnatý vlas tmavé barvy:
 - zahnutý koneček, ledvinovitý vlas
- vysoké čelo, široký obličej, nepříliš vystupující nos, velké rty, malá brada
- tělesné ochlupení je slabé, končetiny štíhlé a dlouhé
- asi 10% lidstva



Všichni lidé bez ohledu na rozdíly v barvě pleti jsou si rovni a mají právo na důstojný život.

Rasismus:

- nevědecká teorie
- popírá rovnocennost lidských plemen (čistý rasa, vyšší rasa...)
- GOBINEAU – 1819-1882
 - není vědec
 - nadvláda lidí s předurčenými genetickými znaky
 - psychické , fyzické
 - nečistota vzniká křížením ras
 - nejnadanější je rasa bílá, nejméně nadaná rasa černá
- mnohokrát zneužito v historii lidstva

O všech typech chování si přečti v učebnici, podívej se na obrázek a najdi další příklady na internetu.

2. Vypracuj cvičení v pracovním sešitě:

str.22/cvičení 1,2,3,4,5,6

str.23/cvičení 7,8

str.24/cvičení 1,2,3,4