

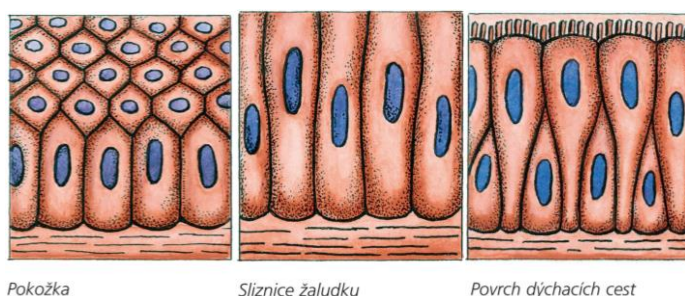
1. **Opiš nebo vytiskni a nalep následující zápis do sešitu: učebnice str.54-55**

Od buňky k člověku

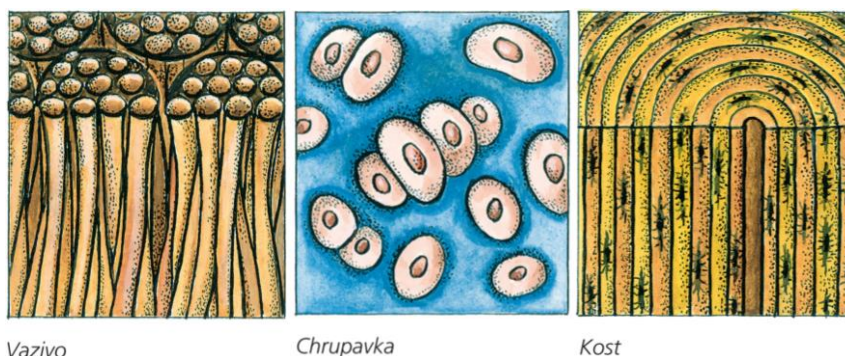
Lidské tělo je složeno z několika bilionů buněk. Některé fungují samostatně (např. červené krvinky), jiné se seskupují do specializovaných souborů a vytvářejí **tkáně**.

Tkáně jsou soubory buněk stejného tvaru, funkce a stejného původu. Rozlišujeme čtyři typy tkání:

1. **Tkáň krycí a výstelková (epitel)** je tvořena z buněk ležících těsně vedle sebe. Tvoří pokryv těla (kůže), nebo vystýlá tělní dutiny (sliznice).



2. **Tkáň pojivová** vyplňuje prostory mezi buňkami a orgány a zpevňuje tělo.



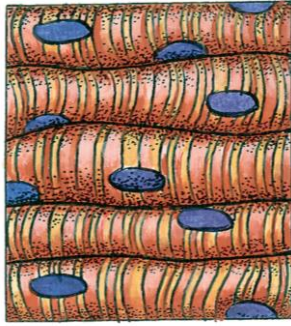
Vazivo – může být vláknité, které je odolné vůči tahu a vytváří šlachy. Vaziva tuhé a tukové jsou součástí kůže, podkoží a sliznic.

Chrupavka – je pružná a pevná tkáň. Nachází se všude tam, kde se k sobě kosti připojují.

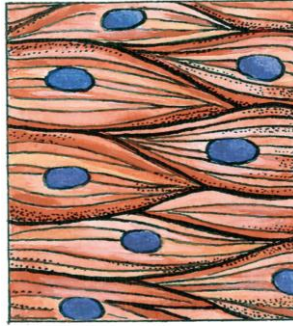
Kost – je tvrdým pojivem. Obsahuje bílkovinnou látku kolagen, který jí dodává pružnost, a soli vápníku a fosforu, které zajišťují její pevnost.

3. **Tkáň svalová** má schopnost se smršťovat a umožňuje pohyb. Podle stavby a vlastností ji rozdělujeme na:
 - a. **svalstvo hladké (útrobní)** – umožňuje pohyb vnitřních orgánů
 - b. **svastvo příčně pruhované (kosterní)** – snadno unavitelné a jeho pohyb ovládáme vůlí
 - c. **příčně pruhované svalstvo srdeční (srdeční svalovina)** – zvláštní druh svalstva

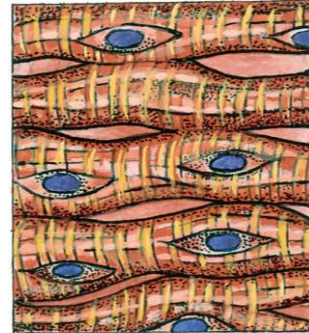
Přírodopis
8. ročník
4.1.- 8.1.2021



Svalstvo kosterní

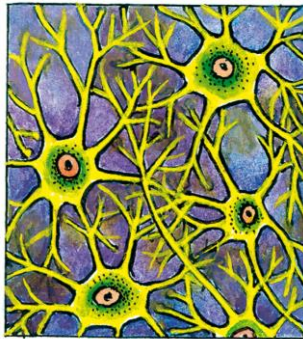


Svalstvo hladké



Svalstvo srdeční

4. Tkáň nervová má schopnost vést vzruchy a reagovat na podráždění. Základem nerbové tkáně je neuron – nervová buňka se svými výběžky (dendrity a neurit).



Nervová tkáň

- 2. Vypracuj cvičení v pracovním sešitě:**
str.25/cvičení 1,2,3
str.26/cvičení 4