

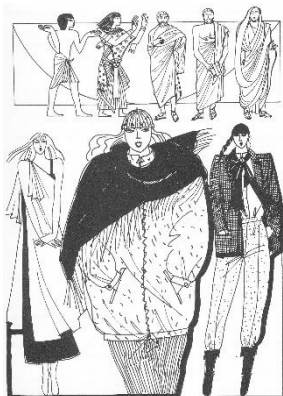
**1. Opiš následující zápis do sešitu. Obrázky vytiskni a nalep.**

**Vznik a vývoj oděvu**

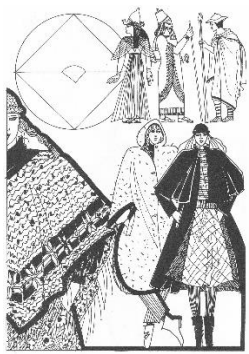
**Vznik a vývoj oděvu**

- **důvody pro vznik oděvu**
  - ochranné - před povětrnostními vlivy, před úrazy při práci nebo při pobytu v přírodě
  - estetické - přirozená touha líbit se druhým osobám
- **vlivy na vývoj oděvu**
  - zeměpisné
  - společenské rozvrstvení
  - politické události
  - tradice
  - hospodářské důvody
  - emocionální prvky
- **základní typy oděvu**
  - ovinovací
  - límcový
  - košilový
  - kaftanový - udržují se v původní podobě i v současném odívání

**Zpočátku to byl nešitý oděv**

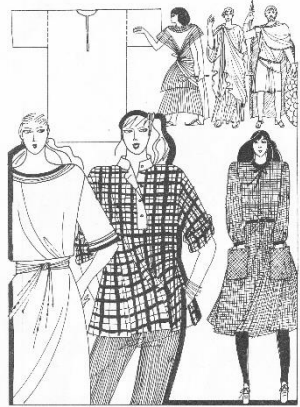


**Šat ovinovací** se tvořil z nešitého pruhu oděvního materiálu, který se přehodil nebo ovinul kolem těla. Například v Egyptě se udržel dlouho jako jediný mužský oděv a v Řecku a Římě dosáhl vrcholu estetického odívání.



**Šat límcový** byl z jednoho čtvercového, později kulatého kusu materiálu s otvorem pro hlavu. Byl podstatnou částí egyptského oděvu a stal se základem náboženských a královských rouch.

Další typy byly již šité, ale bez ohledu na tvar těla



**Šat košilový** vznikl přeložením rovného pruhu materiálu, prostřížením otvoru pro hlavu a přišitím rukávů. Objevuje se v různých podobách v Egyptě, Řecku, Římě a stal se základním typem oděvu pro všechna další období.



**Šat kaftanový** vznikl sešitím několika dílů materiálu jako vpředu otevřený kabát s širokými dlouhými rukávy. S přibývajícím zručností při šití se objevuje snaha přizpůsobit oděv rozměrům těla. Začíná se pracovat podle stříhu, zhotovování oděvu je stále složitější a vzniká řemeslná výroba.

### Historie odívání od středověku k počátku 20. století

Každé historické období přineslo nějaký nový charakteristický prvek, který je dodnes inspirací při tvorbě oděvu. Změnou třídního složení obyvatelstva zanikly rozdíly ve způsobu odívání a na změny oděvu začal působit hospodářský pokrok. I současný oděv je neustále ovlivňován rozvojem vědy, techniky a obchodu.

Pracovní činnosti  
8. ročník  
11.1.-15.1.2021



**doba byzantská**

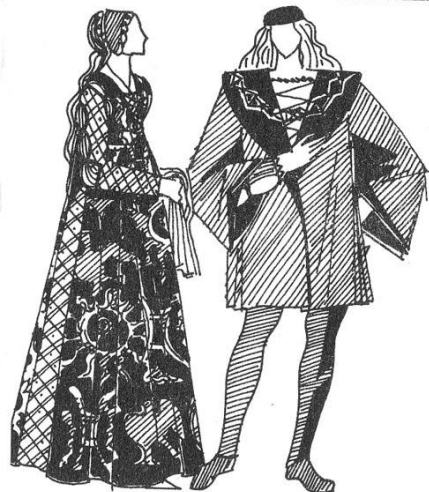


**doba románská**  
zavádí prádlo a vrstvený oděv



**gotika**

přináší přiléhavý oděv  
zapínaný na knoflíky  
a háčky,  
vesty lemované  
kožešinou.



**renesance**

límčové pláště a kovové knoflíky,  
udržely se na lidovém hanáckém a  
chodském plášti



**baroko**

dalo vznik domácímu oblečení (župan)

Pracovní činnosti  
8. ročník  
11.1.-15.1.2021



**rokoko**  
zdůraznilo pás



**empír**  
využívá šálů a  
přehozů



**bedermeier**  
zavádí zvonovou sukni  
a pánský vlněný plášť zvaný "tweed" (tvíd)



**secese**  
začíná obliba sukni,  
halenek a kostýmů

2. Vyber si jedno období v odívání, které tě zaujalo a líbí se ti. Potom nakresli na A4 typické oblečení tohoto období. Poté obrázek naskenuj nebo nafoť a pošli mi ho do pátku 15.1.2021 na email [maresjan@email.cz](mailto:maresjan@email.cz) . Za pěkný obrázek dostanete pěknou známku 😊.