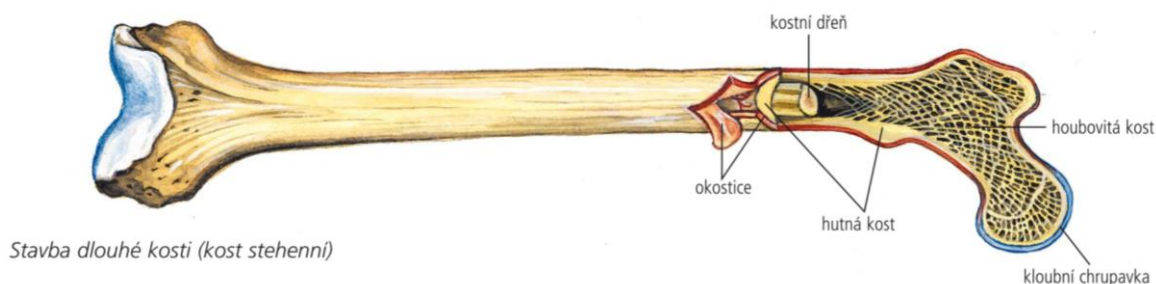


1. Opiš nebo vytiskni a nalep následující zápis do sešitu: učebnice str.56-57

Kosterní soustava

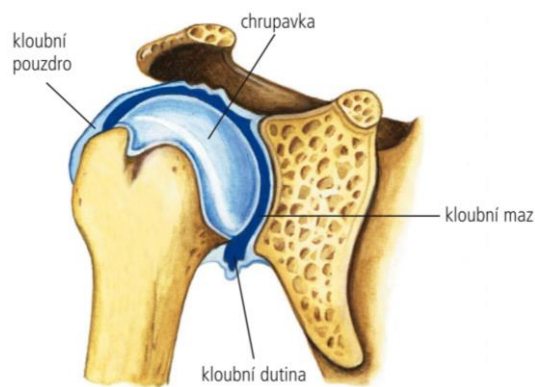
Pohybová soustava vytváří jenotný celek, jenž zabezpečuje oporu a pohyb celého těla. Základem je kostra, kterou tvoří soustava navzájem propojených a spojených kostí. Spojení a pohyb umožňují kosterní svalstvo, úpony a šlachy, chrupavky a klouby. Základní uspořádání je stejné u všech savců.

Kostra poskytuje vnitřní oporu těla, určuje jeho tvar a rozměry. Kostí vznikají z vazivové nebo chrupavčité tkáně kostnatěním (osifikací). V kostní dřeni se vytvářejí krevní buňky (krvetvorba). Podle tvaru rozeznáváme kosti dlouhé, krátké, nepravidelné a ploché. Spojení kostí může být pevné, málo pohyblivé nebo pohyblivé (kloubní).



| TVARY KOSTÍ | | |
|-------------|--------------|----------------------|
| ❶ | dlouhé | např. kost stehenní |
| ❷ | krátké | např. kosti zápěstní |
| ❸ | nepravidelné | např. obratle |
| ❹ | ploché | např. kosti lebky |

| SPOJENÍ KOSTÍ | | |
|---------------|---------------------|--|
| ● | pevné | a) švy – kosti lebeční b) chrupavkou – připojení žeber k hrudní kosti c) srůstem – kost křížová d) vklíněním – zuby |
| ● | málo pohyblivé | např. páteř – obratle a ploténky (pohyb omezen chrupavkou) |
| ● | pohyblivé (kloubní) | např. kloub ramenní (pohyblivý všemi směry) |



2. Vypracuj cvičení v pracovním sešitě: str.27/cvičení 1,2,3

**Přírodopis
8. ročník
11.1.- 15.1.2021**

3. Odpověz na následující otázky a své odpovědi pošli do pátku 15.1.2021 na email: maresjan@email.cz. (odpovědi pište přímo do emailu nebo přiložte jako přílohu)

- a. Z čeho se tvoří kostní tkáň?**
- b. Popište přeměnu chrupavčité tkáně v kostní. Jak se tento proces nazývá?**
- c. Jaké vlastnosti má kost?**
- d. Co jsou tkáně?**
- e. Které tkáně znáte? Popište jejich funkci.**

Vaše odpovědi budou oznámkovány.