

2. Do sloupců pod sebe seřad'te vždy tři pojmy, které spolu vzájemně souvisejí (některé pojmy lze použít vícekrát).

Jan Lucemburský; dcera Václava II.; 1306; Eliška Přemyslovna; smrt Václava III.; syn Jindřicha VII. Lucemburského; 1311 korunovace; 1310; boje o český trůn

1.	2.	3.

3. S pomocí následujících pojmů doplňte text tak, aby odpovídal tomu, co víte o vládě Jana Lucemburského (některé pojmy je třeba zcela vyřadit).

Francie; šlechta; biřmování; Vladislav; cizina; Václav; stoletá válka; Eliška Rejčka; válečné výpravy; Karel; turnaje; diplomat; Kresčak; Chebsko; Horní Lužice; Slezsko; papež; Jindřich z Lipé

Při své vládě v Čechách se Jan dostával do rozepří se To jej vedlo k dlouhým pobytům v, kde byl znám jako účastník a Nejmocnějším českým pánem byl v této době, druh Přesto si Jan získal pověst vynikajícího, území českého státu rozšířil o, a část Svého nejstaršího syna dal převézt do, kde při dostal jméno Jan zemřel v roce 1346 v bitvě u, jež byla jednou z bitev

10. Z následujících žen vyberte ty, které byly manželkami Karla IV.

Jana z Arku; Alžběta Pomořanská; Anna Falcká; Eliška Rejčka; Eliška Přemyslovna; Anna Svidnická; Blanka z Valois

11. Na časovou osu zaneste následující události.

vláda Václava IV.; morová epidemie v českých zemích

12. Jsou tvrzení v tabulce pravdivá? Pokud ne, opravte je v pravém sloupci.

Václav IV. byl nejmladším synem Karla IV.	
Vládu Václava IV. oslabily jeho neshody s vysokou šlechtou.	
Václav IV. měl spor s pražským arcibiskupem Arnoštem z Pardubic.	
Za vlády Václava IV. se v zemi začaly šířit snahy o nápravu společnosti, protože církev vlastnila malý majetek.	
Na hradě Karlštejně byla uložena svatováclavská koruna.	
Václav IV. byl sesazen z českého trůnu.	
Vita Caroli je Karlův životopis, který napsal pražský arcibiskup.	

5. Vypracujte úkol č. 6 v příloze mapy.

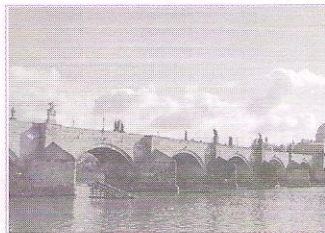
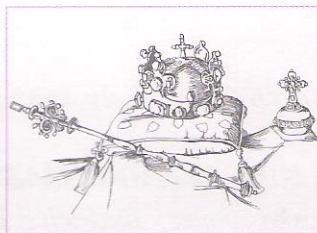
6. Vyberte správné tvrzení o počátcích vlády Karla IV. a špatné tvrzení škrtněte.

- a) Karel přijel do Čech z *Francie* / *Anglie* s první manželkou Blankou z Valois.
- b) Měl titul *moravský* / *český* markrabě.
- c) Země byla v *zuboženém* / *dobřím* stavu.
- d) Karel *prodal* / *vykoupil* většinu královských hradů.
- e) Pražské biskupství bylo *zrušeno* / *povýšeno na arcibiskupství*.
- f) Prvním českým arcibiskupem se stal *Arnošt z Pardubic* / *sv. Vojtěch*.
- g) Karel byl korunován českým králem roku *1347* / *1345*.

7. Spojte související pojmy.

Otec vlasti	manželka Karla IV.
Blanka z Valois	korunovační klenoty Svaté říše římské
Chrám sv. Víta v Praze	Karel IV.
Karlštejn	hrobka Karla IV.

8. Uved'te, které významné kulturní památky vznikly za vlády Karla IV. a k jakému účelu sloužily. S odpověďmi vám pomohou fotografie.



9. Doplňte text na základě toho, co víte o vládě Karla IV.

- a) Ještě za života krále Jana byl Karel zvolen
- b) Roku 1355 byl korunován Stalo se to v
- c) Roku 1348 založil Karel v Praze první ve střední Evropě
- d) Sepsal též svůj nazvaný Vita Caroli.
- e) Všechna území pod jeho vládou dostala název
- f) Karel zemřel roku