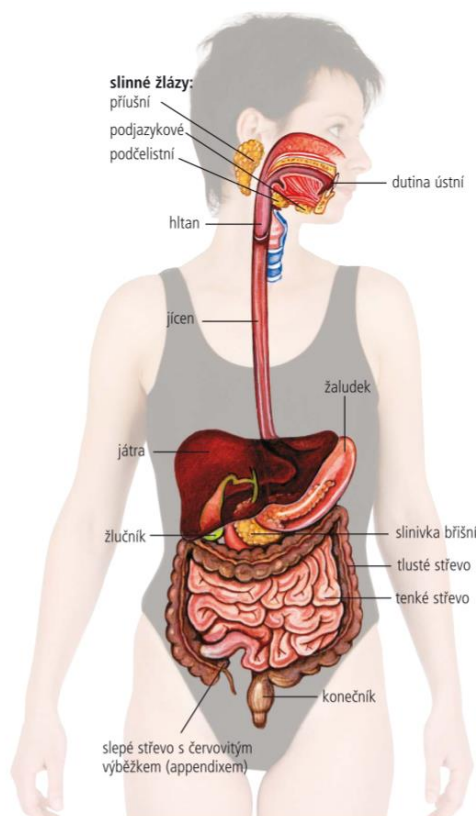


1. Opiš nebo vytiskni a nalep následující zápis do sešitu + prostuduj obrázky v učebnici:  
(učebnice str.78-80)

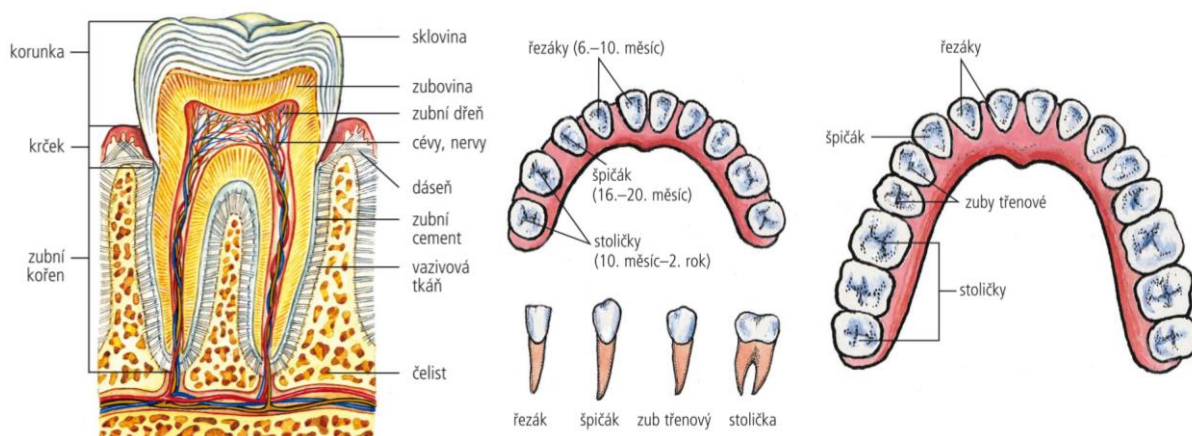
Trávící soustava – Osud sousta

Trávící soustava zajišťuje příjem potravy, její mechanické a chemické zpracování, vstřebávání jednoduchých látek do krve a mízy a odstraňování nestravitelných látek z těla.



Trávící soustava

**Dutina ústní** je prostor ohraničený rty, tvrdým a měkkým patrem a tvářemi. Na spodu dutiny se nachází **jazyk**. Má hmatovou a teplotní citlivost a uplatňuje se při vnímání chuti a také při řeči. V horní a dolní čelisti jsou zasazeny **zuby**. Zuby se dělí na: **řezáky, špičáky, zuby třenové a stoličky**.



**Přírodopis**  
**8. ročník**  
**1.3.-5.3.2021**

Rozžvýkaná potrava se v ústech promíchává se slinami, které vylučují tři páry velkých slinných žláz (příušní, podčelistní, podjazykové) a další drobné žlázy ve sliznici dutiny ústní.

Rozžvýkané a navlhčené sousto posunou svaly jazyka do zadní části ústní dutiny a dochází k polykání. Sousto je stahy svaloviny posunováno do **hltanu**, **jícnu** a do **žaludku**.

**Žaludek** je rozšířená část trávicí soustavy, kde se potrava určitou dobu zdržuje. Pohyby žaludečních stěn se rozměňují a promíchává se žaludeční šťávou. Vzniká kašovitá **trávenina**.

**Žaludeční šťávu** vylučují žlázy ve stěnách žaludku. Obsahuje kyselinu chlorovodíkovou, která rozvolňuje vlákna masa, sráží mléko a ničí choroboplodné bakterie. V žaludeční šťávě je přítomen enzym **pepsin**, jenž štěpí bílkoviny v potravě.

Dostatečně zpracovaná trávenina je vstřikována do **tenkého střeva**, které má tři oddíly - **dvanáctník**, **lačnick** a **kyčelník**. Sliznice tenkého střeva se skládá z velkého množství záhybů a výběžků - **klků**. Do dvanáctníku ústí vývody trávicích žláz - **jater** a **slinivky břišní**.

**Játra** jsou největší žlázou lidského těla. Vylučují žlutozelenou tekutinu (**žluč**), která se shromažďuje ve váčku zvaném **žlučník**. Játra mají detoxikační funkci.

**Slinivka břišní** (pankreas) je žlázou s dvojitou činností. Pankreatická šťáva s enzymy štěpí cukry, tuky a bílkoviny.

Konečným oddílem trávicí soustavy je **tlusté střevo**. Je rozděleno na **slepé střevo** s červovitým výběžkem (appendixem), dále na **vzestupný**, **příčný** a **sestupný tračnick**, **esovitou kličku** a **konečnick** s řitním otvorem.

**Tlusté střevo** neprodukuje žádné trávicí enzymy. Shromažďují se v něm nestravitelné zbytky potravy. Vlivem střevních bakterií zde probíhají hnilobné a kvasné procesy. Vzniká **stolice**.

**Onemocnění trávicí soustavy** - vředy, salmonelóza, virová hepatitida - žloutenka, žlučníková kolika.

**2. Vypracuj cvičení v pracovním sešitě:**

**str.37/ Osud sousta - cvičení 1,2,3,4,5,6,7**

**3. Odpověz na otázky v učebnici na straně 80. Svě odpovědi mi pošli na email [maresjan@email.cz](mailto:maresjan@email.cz) do pátku 5.3.2021.**